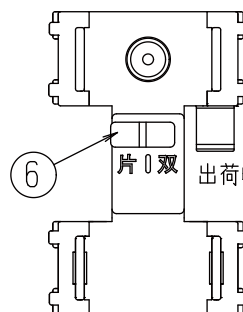
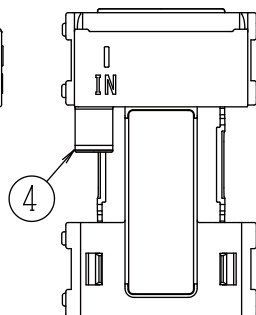
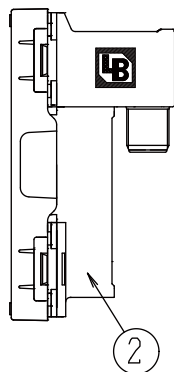
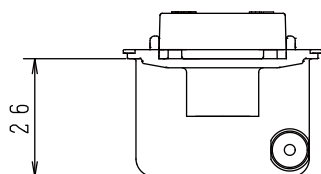
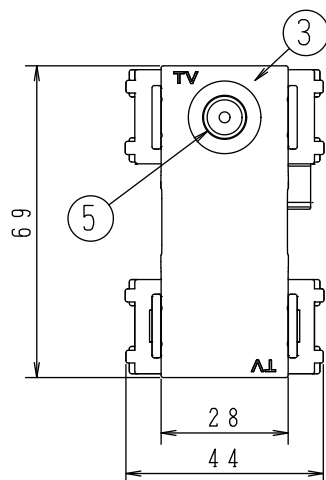
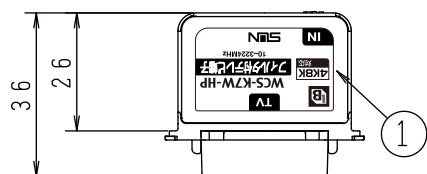




RoHS指令2011/65/EU及び(EU)2015/863で定めた
使用制限10物質対応が確認できた商品に表示する
当社独自のマークです。



【化粧プレート取り外し時】

SPEC

		周波数帯域 (MHz)						
		10~55	70~300	300~770	1000~1489	1489~2150	2150~2681	2681~3224
挿入損失 (dB以下)	双方向	1.0	1.0	1.0	1.5	2.0	3.0	4.0
	片方向	4.0以上	3.0	2.0	2.5	3.0	3.5	4.5
結合損失 (dB以下)	双方向	—						
	片方向	—						
逆結合損失 (dB以上)		—						
端子間結合損失 (dB以上)		—						
電圧定在波比 (以下)	双方向	2.0	2.0	2.0	2.0	2.5	2.5	2.5
	片方向	2.0*	2.0	2.0	2.0	2.5	2.5	2.5
漏洩電界強度 (dBμV/m)※		34以下			40.2以下			

- ・電流カット型
- ・使用温度範囲：-10~+40℃
- ・インピーダンス：75Ω

*テレビ出力端子側は除く ※3mの距離において

6	切換スイッチ	ABS		1	カバー
5	TV出力端子	Znダイカスト	Niめっき	1	F形
4	入力端子	Znダイカスト	Niめっき	1	F形
3	化粧プレート	ABS		1	
2	ケース	Znダイカスト	Niめっき	1	
1		ポリエステルフィルム			
番号	部 品 名	材 質	仕 上 げ ・ 処 理	個 数	備 考

図種	外 観 図 ・ 仕 様 書	DAY 20.04.01	SCALE FREE	DWG. NO 0111275-173
名称	BL型フィルタ付テレビ端子 (1端子型)	承認	検 図	設計
型名	WCS-K7W-HP (BL型式:SH-7FS(3))	工藤	工藤	三上
サニ電子株式会社 SUN ELECTRONICS CO.,LTD.				