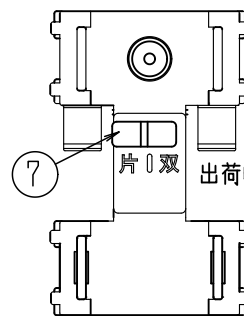
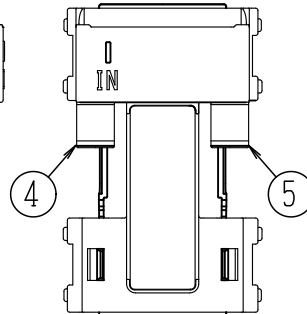
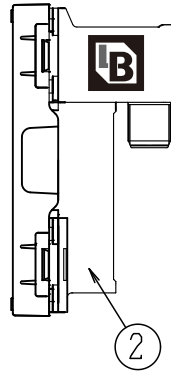
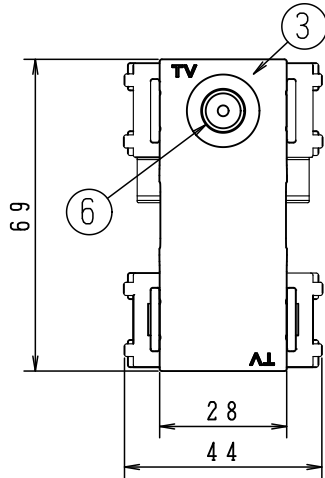


RoHS指令2011/65/EU及び(EU)2015/863で定めた  
使用制限10物質対応が確認できた商品に表示する  
当社独自のマークです。



出荷時設定：片方向

【TV端子プレート取り外し時】

SPEC

		周波数帯域 (MHz)						
		10~55	70~300	300~770	1000~1489	1489~2150	2150~2681	2681~3224
挿入損失 (dB以下)	双方向	1.8	1.8	2.5	3.0	3.5	4.0	4.5
	片方向	1.8	1.8	2.5	3.0	3.5	4.0	4.5
結合損失 (dB以下)	双方向	12	12	12	13	15	16	17.5
	片方向	40以上	14	13	14	16	17	18.5
逆結合損失 (dB以上)		15	25	20	18	15	15	15
電圧定在波比 (以下)	双方向	2.0	2.0	2.0	2.0	2.5	2.5	2.5
	片方向	2.0*	2.0	2.0	2.0	2.5	2.5	2.5
漏洩電界強度(dBμV/m)※		—	34以下			40.2以下		

- ・電流カット型
- ・使用温度範囲：-10~+40℃
- ・インピーダンス：75Ω

\*テレビ出力端子側は除く ※3mの距離において

7	フィルタ切替スイッチ	ABS	—	1	
6	TV出力端子	亜鉛ダイカスト	ニッケルメッキ	1	F形
5	出力端子	亜鉛ダイカスト	ニッケルメッキ	1	F形
4	入力端子	亜鉛ダイカスト	ニッケルメッキ	1	F形
3	TV端子プレート	ABS	—	1	
2	ケース	亜鉛ダイカスト	ニッケルメッキ	1	
1	銘板	—	—	1	
番号	部品名	材質	仕上げ・処理	個数	備考

図種	外観図・仕様書	DAY 23.03.27	SCALE FREE	DWG. NO 0111322-230
名称	BL型フィルタ付 直列ユニット(中間用)	承認	検図	設計
型名	WCS-K7W-7HP (BL型式:SH-7F-7S)	森本	浦部	吉田
		サン電子株式会社 SUN ELECTRONICS CO., LTD.		