

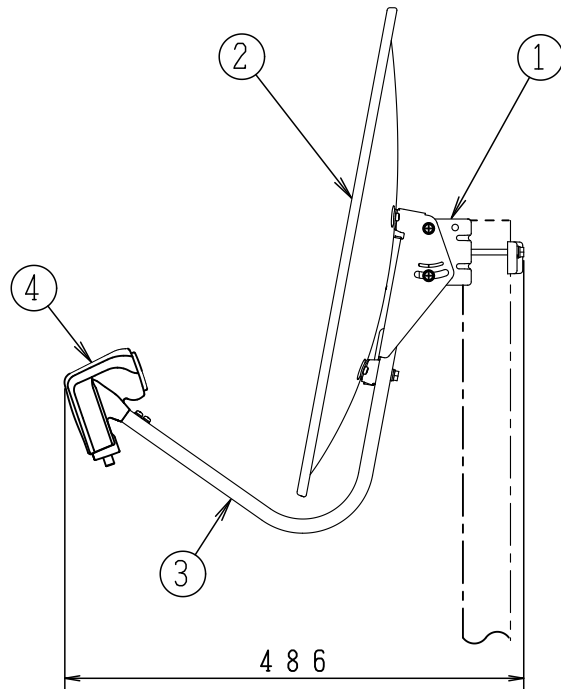
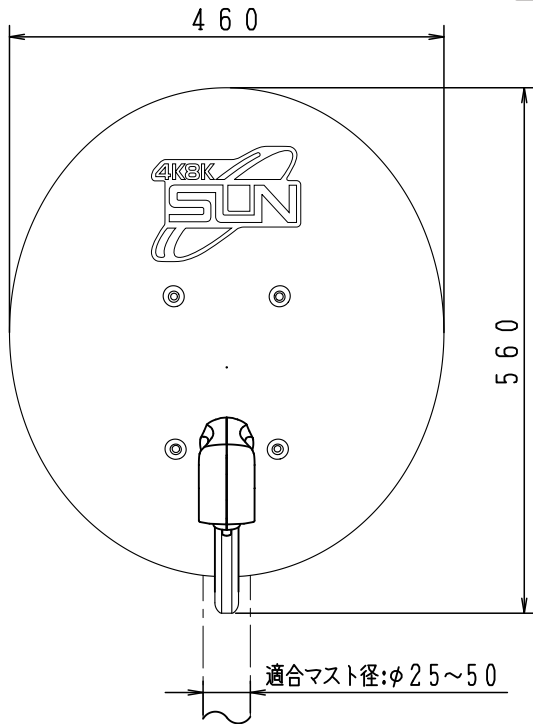
A 4 三角法 W/T(kg) 約1.7



SHマーク(スーパーハイビジョン受信マーク)は、BS・110度CS右左旋放送受信帯域に対応した機器のうち、一般社団法人 電子情報技術産業協会が審査・登録され、一定以上の性能を有するスーパーハイビジョン衛星放送受信に適した衛星アンテナ、受信システム機器に付与されるシンボルマークです。



RoHS指令2011/65/EU及び(EU) 2015/863で定めた使用制限10物質対応が確認できた商品に表示する当社独自のマークです。



(仰角40°、マスト径φ50時)

項目	規格
受信周波数 (GHz)	11.7~12.75
受信偏波	右左旋円偏波
アンテナ利得 (dB)	BS:33.8(標準値), CS:34.2(標準値)
性能指数 (G/T) (dB/K)	BS:14.8(標準値), CS:15.2(標準値)
指向特性	JEITA CP-5130A カーブA適合
交差偏波特性	JEITA CP-5130A カーブB適合
耐風速 (m/s)	受信可能風速:20
	復元可能風速:50
	破壊風速:60
受風面積 (m <sup>2</sup> )	0.2
アンテナ口径 (cm)	45
出力周波数 (MHz)	1032~3224
コンバータ利得 (dB)	48~58
位相雑音 (dBc/Hz)	1kHzオフセット:-55以下
	5kHzオフセット:-73以下
	10kHzオフセット:-83以下

受信可能風速:アンテナに風圧が加わっている間、電気的性能の低下が許容範囲内にある時の最大風速  
 復元可能風速:アンテナに風圧が加わった後、アンテナの方向調整を再調整することによって、電気的性能を満足する最大風速  
 破壊風速:アンテナに風圧が加わっても、アンテナの一部または全部が飛散しない最大風速

項目	規格
雑音指数 (NF) (dB)	0.45 (標準値)
イメージ妨害抑圧比 (dB)	55以上
局部発振信号漏洩電力 (dBm)	-60以下
局部発振周波数 (GHz)	右旋:10.678, 左旋:9.505
局部発振周波数安定度 (MHz)	±1.5以内
出力インピーダンス (Ω)	75 (F形)
V.S.W.R.	2.5以下
電源電圧 (V)	DC15 (標準値)
消費電力 (W)	3以下 (標準値)
使用温度範囲 (℃)	-30~+50
適合マスト径 (mm)	25~50
質量 (kg)	約1.7

4	コンバータ	ASA	黒色・白色	1
3	アーム	アルミ合金	黒色	1
2	ディッシュ	アルミ合金	黒色	1
1	マスト取付金具	溶融亜鉛メッキ鋼板		1
番号	部品名	材質	仕上げ・処理	個数

図種	外観図・仕様書
名称	新4K8K衛星放送対応 45型BS・110度CSアンテナ
型名	CBD-K045-K

DAY 20・07・31	SCALE FREE	DWG. NO 0612179-200
承認	検図	設計
工藤	工藤	三上
サニ電子株式会社 SUN ELECTRONICS CO., LTD.		