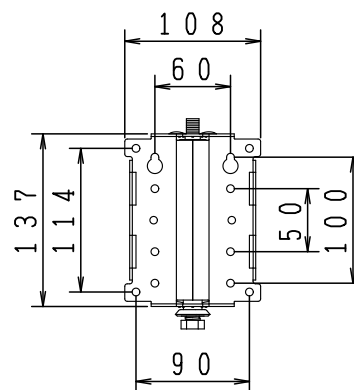
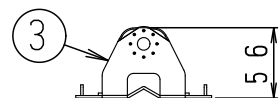
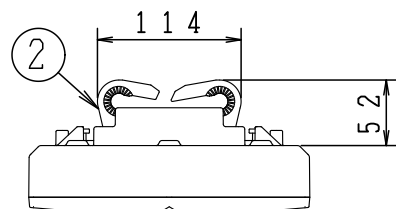


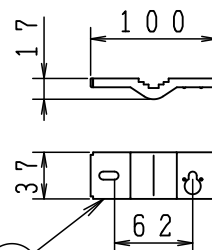
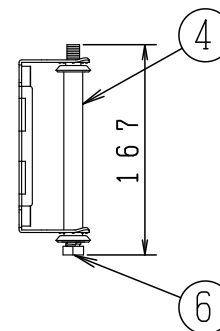
A 4 三角法 W/T (kg) 1.7 (本体のみ)



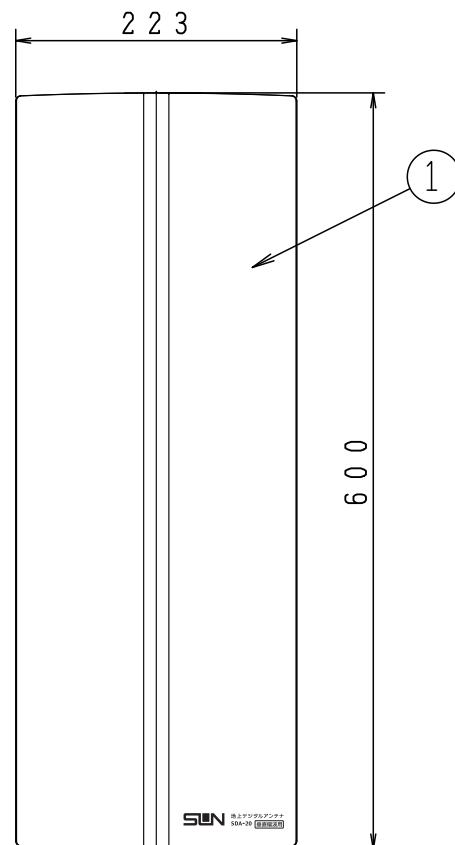
RoHS指令2011/65/EU及び(EU)2015/863で定めた使用制限10物質対応が確認できた商品に表示する当社独自のマークです。



【壁面側取付金具】



【マスト保持金具】



| 部品名 | 質量 (g) |
|-----------------------|--------|
| アンテナ取付金具 | 240 |
| 壁面側取付金具一式 (構成部品全て含む) | 490 |
| マスト保持金具一式 (M6ボルト2本含む) | 80 |

| 項目 | 規格 |
|---------------|---|
| 受信チャンネル (ch) | UHF 13~52 |
| 動作利得 (dB) | 6.9~9.1 |
| VSWR | 2.5以下 |
| 前後比 (dB) | 10以上 |
| 半値幅 (度) | 95以下 |
| 出力インピーダンス (Ω) | 75 (F形) |
| 耐風速 (m/s) | 45 (破壊風速) |
| 適合マスト径 (mm) | 付属金具使用時: マストφ22.0~48.6 : 角柱□30.0~40.0 スチールパイプ (別売) 使用時: φ50.0以上 |
| 方位角調整範囲 (度) | ±60 |
| 受信偏波 | 垂直偏波のみ |
| 備考 | 出荷時 ②本体金具組込済み |

| | | | | | |
|----|---------------|-----------|--------|----|---------|
| 8 | 本体金具用ボルト | SUS304 | | 4 | M6×20 |
| 7 | マスト保持金具用ボルト | 鉄鋼 | ステンコート | 2 | M6×60 |
| 6 | 壁面マスト取付金具用ボルト | SUS304 | | 1 | M10×160 |
| 5 | マスト保持金具 | 溶融亜鉛メッキ鋼板 | | 1 | |
| 4 | ステンレスパイプ | SUS304 | | 1 | |
| 3 | 壁面マスト取付金具 | 溶融亜鉛メッキ鋼板 | | 1 | |
| 2 | 本体金具 | 溶融亜鉛メッキ鋼板 | | 1 | |
| 1 | アンテナ本体 | ASA樹脂 | | 1 | |
| 番号 | 部品名 | 材質 | 仕上げ・処理 | 個数 | 備考 |

※色識別 ;
 ・SDA-20-3-W : アイボリーホワイト
 ・SDA-20-3-G : グリーンベージュ
 ・SDA-20-3-K : セミグロスブラック

| | | | | | | | |
|----|-----------------------------|-----|----------|-------|------|---------|-------------|
| 図種 | 外観図・仕様書 | DAY | 20.02.06 | SCALE | FREE | DWG. NO | 0713065-134 |
| 名称 | 地上デジタル放送用UHF平面アンテナ (垂直偏波専用) | 承認 | 検図 | 設計 | | | |
| 型名 | SDA-20-3-□ | 工藤 | 工藤 | 新藤 | | | |
| | | | | | | | |

サン電子株式会社
 SUN ELECTRONICS CO., LTD.