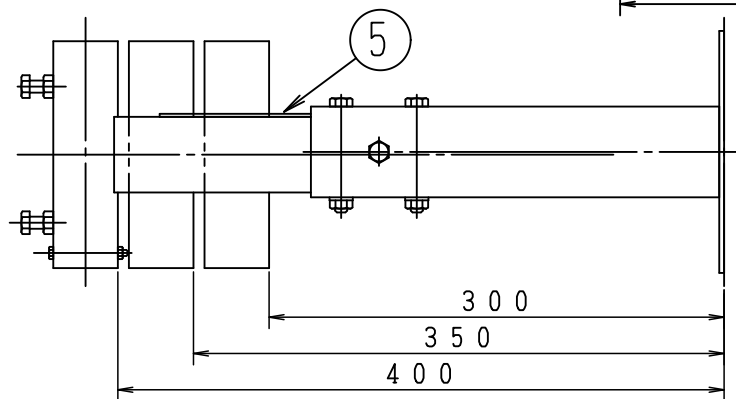


【伸縮状態】



適合マスト径：φ25～φ36mm

伸縮間隔：50mm

壁面からの

中心距離：322・372・422mm

※仕上げ・処理：HDZ35

(付着量350g/m<sup>2</sup>以上)

10	銘板			1	
9	側面固定ボルト・ナット		※溶融亜鉛メッキ	1	M8×15
8	マスト固定ボルト	SUS304		2	M8×25
7	伸縮固定ボルト・ナット		※溶融亜鉛メッキ	2	M8×70
6	底用固定ボルト	SUS304		1	M4×50
5	スペーサー金具	SUS304		1	t:2.0
4	突出金具	STKR400	※溶融亜鉛メッキ	1	20×50×t:2.3
3	基礎固定金具	STKR400	※溶融亜鉛メッキ	1	30×60×t:3.2
2	マスト固定金具	STK400	※溶融亜鉛メッキ	1	φ42.7×t:2.3
1	壁面取付板	SS400	※溶融亜鉛メッキ	1	t:3.2
番号	部品名	材質	仕上げ・処理	個数	備考

図種 外観図・仕様書

名称 伸縮型軒下金具φ25～36用

型名 MSH-400Z

DAY 21.11.25

SCALE FREE

DWG. NO

0811282-005

承認

検図

設計

工藤

工藤

三上

サン電子株式会社  
SUN ELECTRONICS CO., LTD.