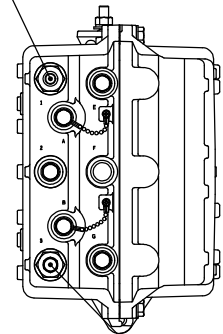
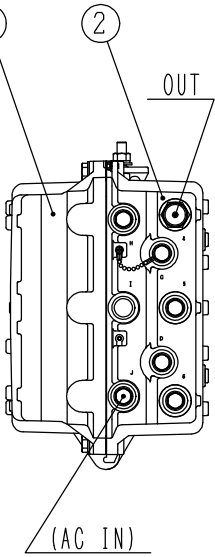
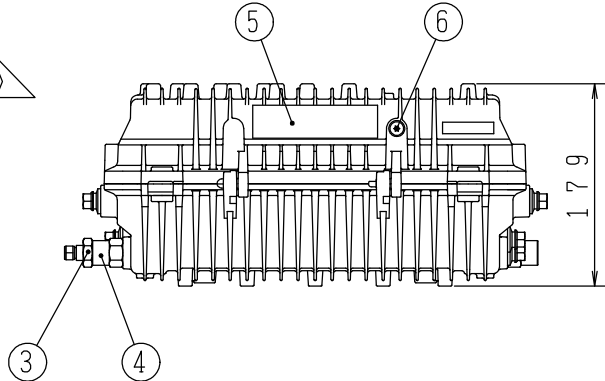
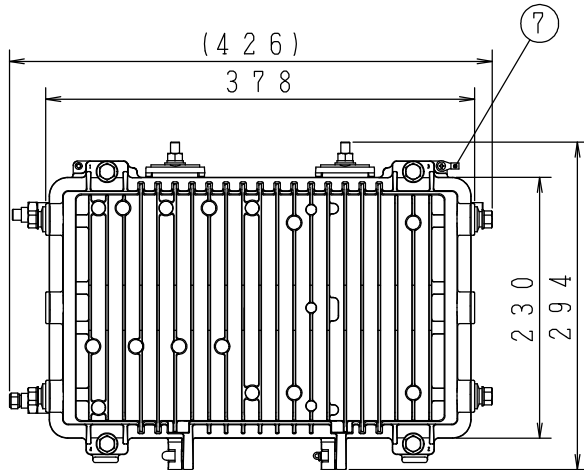


A 4 三角法 W/T(kg) 1 3 以下 (5ユニット実装時)

LINE IN  
(LINE-A IN:  
LINE×2仕様)



HEAD IN  
(LINE-B IN:  
LINE×2仕様)



7	アース端子	銅	錫メッキ	1
6	パイロットランプ			1
5	銘板	PP		1
4	FT形接栓座	黄銅	ニッケルメッキ	3
3	変換アダプター	黄銅	ニッケルメッキ	2
2	ケース本体	アルミダイカスト	焼付塗装	1
1	ケース蓋	アルミダイカスト	焼付塗装	1
番号	部 品 名	材 質	仕 上 げ ・ 処 理	個 数

図種	外 観 図 ・ 仕 様 書	DAY 09.05.26	SCALE FREE	DWG. NO 0911178-072
名称	屋外型OFDMチャネルプロセッサ	承認	検 図	設計
型名	SFDM-50SC-PDW/-PDWL、SFDM-50SC-PKW/-PKWL	上 新	上 新	三 上
		サニ電子株式会社 SUN ELECTRONICS CO., LTD.		

項 目	性 能	備 考
入 力 信 号	地上デジタルテレビジョンOFDM信号	
入力チャンネル (ch)	13～62	
出力チャンネル (ch)	C13～C22、VHF1～5or1～12	周波数変換タイプ
入 力 レ ベ ル (dBμV)	70±20	入力ATT SW併用
出 力 レ ベ ル (dBμV)	100	
入出力インピーダンス (Ω)	75 (入力F形、出力FT形接栓座)	入力FT-FJ使用
利 得 (dB)	50以上	
入力レベル調整ATT (dB)	0、10	切替式
出力レベル調整範囲 (dB)	0～-10以上	連続可変
出力周波数偏差 (kHz)	±20以内	周波数変換タイプ
利 得 安 定 度 (dB)	±2.0以内	
A G C 特 性 (dB)	±1.5以内	入力レベル70±20dBμV
許容入力信号レベル差 (dB)	15以内	近傍の放送信号との差
※1 帯域外信号抑圧度 (dB)	同一ユニット内隣接ch: -46	周波数変換タイプ
	ユニット外隣接ch: -56、-49	
	ユニット外隣接ch: -63	
帯域内振幅特性 (dBp-p)	4	各出力chの5.5MHz帯域内
ス プ リ ア ス (dBc)	-55以下 (※2 -45以下)	
ス ケ ル チ 特 性 (dB)	入力信号がない時に動作し、出力雑音抑圧量35以上	
雑 音 指 数 (dB)	10以下	
入出力VSWR	UHFch: 2.2以下、VHF-MIDch: 2.0以下	
入力モニタ結合量 (dB)	-10±1.0以内	
出力モニタ結合量 (dB)	-20±1.5以内	
不 要 放 射 (dBμV/m)	34以下	IEC法による
耐 雷 性	入出力・電源端子とも正負各15kV (1.2/50μs)のサージ電圧に耐えること	
使用温度・湿度範囲 (℃・%)	-10～+40、40～90	
電 源 電 圧	AC30V/AC60V (設定切替可能)	出荷時: AC30V (PDW/FJ)、AC60V (PKW/FJ)

※1 希望波と妨害波(OFDM信号)が同レベルで入力された場合の入出力間のチャンネルパワー比  
※2 出力チャンネル: C13～C22ch・VHF1～12ch以外の場合