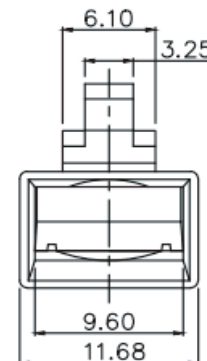
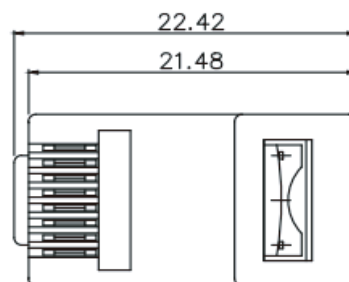
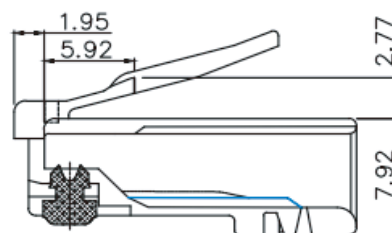
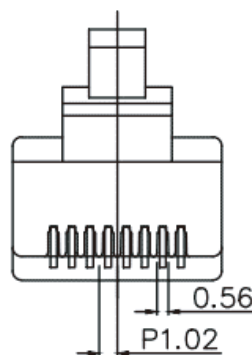
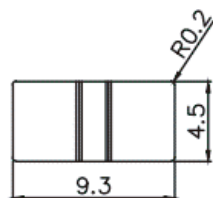
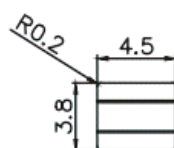
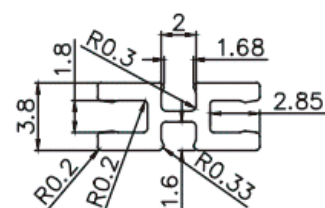
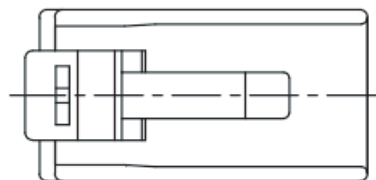
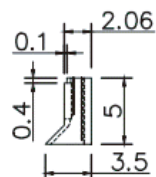
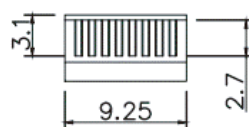


穿透支架



[特性]

耐電圧	AC1000V
絶縁抵抗	500MΩ
接触抵抗	20mΩ
耐久性	挿抜回数750回

4	ディハター	ポリカーボネート		1
3	ロートハ	ポリカーボネート		1
2	ハウジングプラグ	ポリカーボネート		1
1	コンタクト	黄銅	金メッキ	1
番号	部品名	材質	仕上げ・処理	個数

図種	外觀図・仕様書	DAY 20.03.05	SCALE FREE	DWG. NO 0913332-161
名称	Cat.6対応RJ45コネクタ(単線用)	承認	検図	設計
型名	LMP-6	奈良木	奈良木	阿部
				サン電子株式会社 SUN ELECTRONICS CO.,LTD.