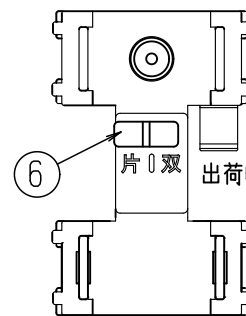
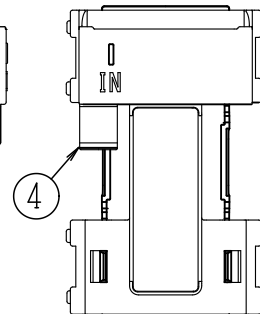
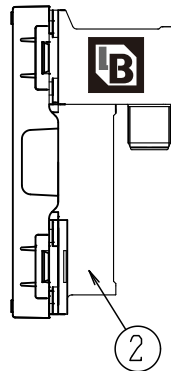
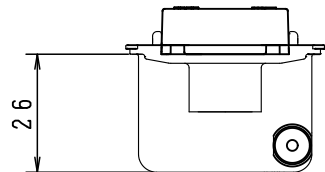
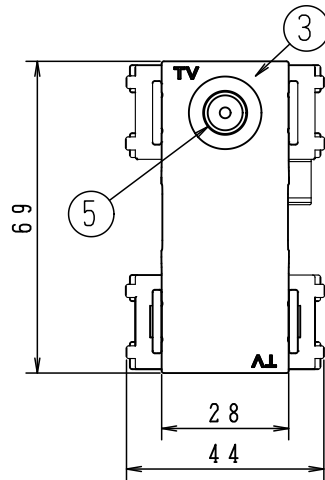


RoHS指令2011/65/EU及び(EU)2015/863で定めた
使用制限10物質対応が確認できた商品に表示する
当社独自のマークです。



出荷時設定：片方向

【TV端子プレート取り外し時】

SPEC

		周波数帯域 (MHz)						
		10~55	70~300	300~770	1000~1489	1489~2150	2150~2681	2681~3224
結合損失 (dB以下)	双方向	9	9	9	10	11	12	13.5
	片方向	40以上	11	10	11	12	13	14.5
電圧定在波比 (以下)	双方向	2.0	2.0	2.0	2.0	2.5	2.5	2.5
	片方向	2.0*	2.0	2.0	2.0	2.5	2.5	2.5
漏洩電界強度(dBμV/m)※		—	34以下			40.2以下		

- ・電流カット型
- ・使用温度範囲：-10～+40℃
- ・インピーダンス：75Ω

*テレビ出力端子側は除く ※3mの距離において

6	フィルタ切換スイッチ	ABS	—	1	
5	TV出力端子	亜鉛ダイカスト	ニッケルメッキ	1	F形
4	入力端子	亜鉛ダイカスト	ニッケルメッキ	1	F形
3	TV端子プレート	ABS	—	1	
2	ケース	亜鉛ダイカスト	ニッケルメッキ	1	
1	銘板	—	—	1	
番号	部品名	材質	仕上げ・処理	個数	備考

図種	外観図・仕様書	DAY 23.03.27	SCALE FREE	DWG. NO 0111323-230
名称	BL型フィルタ付 直列ユニット(端末用)	承認	検図	設計
型名	WCS-K7W-RHP (BL型式:SH-7F-RS)	森本	浦部	吉田
サン電子株式会社 SUN ELECTRONICS CO.,LTD.				