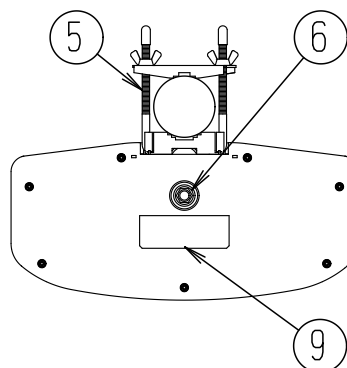
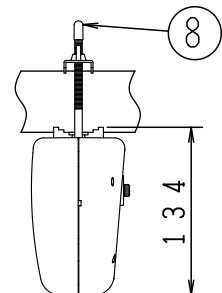
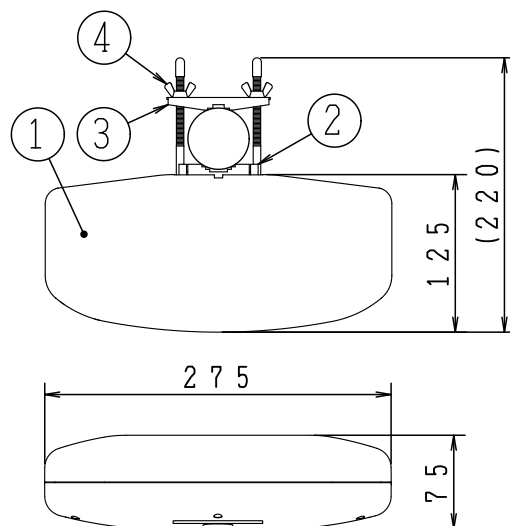
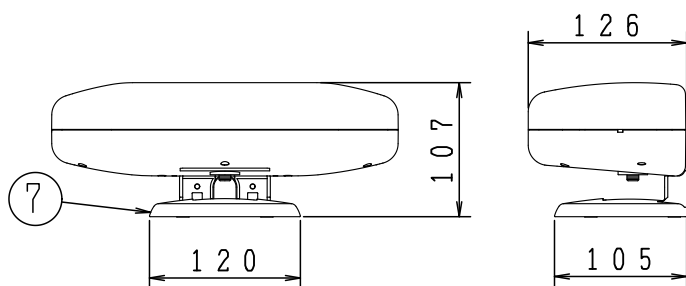




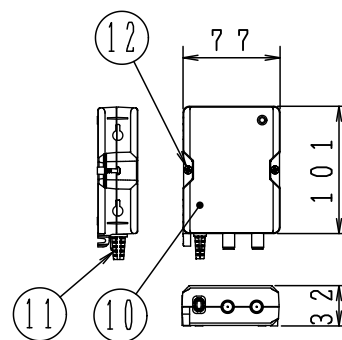
RoHS指令2011/65/EU及び(EU)2015/863で定めた
使用制限10物質対応が確認できた商品に表示する
当社独自のマークです。



[マスト取付]



[スタンド取付]



[電源部 DP-36]

部品名	質量(g)
取付金具一式 (取付金具・マスト保持金具・コの字ボルト) (蝶ナット×2)	140
スタンド部	70
電源部	210

電源部 (DP-36) SPEC

項目	
周波数帯域 (MHz)	10~770 770~2681 2681~3224
挿入損失 (dB)	1.0以下 1.5以下 2.5以下
入力インピーダンス (Ω)	75 (F形) DC重量端子
出力インピーダンス (Ω)	75 (F形)
VSWR	2.5以下
電源電圧	AC100V (50/60Hz)
定格消費電力	10W
出力電圧・電流	DC15V 最大0.5A
使用温度範囲 (℃)	-10~+40
質量 (g)	210

アンテナ本体 (SDA-5-2) SPEC

項目	規格
受信チャンネル (ch)	UHF13~52
利得 (dB)	アンテナ部 4~5 総合 19~26
定格出力 (dBμ)	90 (9波)
VSWR	2.5以下
前後比 (dB)	12~18
半値幅 (度)	78~65
出力インピーダンス (Ω)	75 (F形)
電源電圧・電流	DC15V 40mA
耐風速 (m/s)	60 (破壊風速)
受風面積 (㎡)	0.03
適合マスト径 (mm)	φ16~φ48.6
受信偏波	水平・垂直 (金具付替)

12	木ネジ	鉄鋼	三価クロメートメッキ	2	
11	電源コード			1	約1.8m
10	電源部本体	PC/ABS		1	
9	銘板			1	
8	保護キャップ	シリコンゴム		2	
7	スタンド部	ASA樹脂		1	
6	F形接栓座	黄銅	ニッケルメッキ	1	
5	コの字ボルト	SUS304		1	M6
4	蝶ナット	SUS304		2	M6
3	マスト保持金具	溶融亜鉛メッキ鋼板	三価クロメートメッキ	1	
2	取付金具	溶融亜鉛メッキ鋼板	三価クロメートメッキ	1	
1	アンテナ本体	ASA樹脂		1	
番号	部品名	材質	仕上げ・処理	個数	備考

※色識別；

- ・SDA-5-2-IW:アイボリーホワイト
- ・SDA-5-2-SK:セミグロスブラック

図種	外観図・仕様書	DAY 25.01.06	SCALE FREE	DWG. NO 0712085-143
名称	地上デジタル放送用ブースタ内蔵 室内外兼用UHFアンテナ	承認	検図	設計
型名	SDA-5-2-□□	浦部	山崎	清野