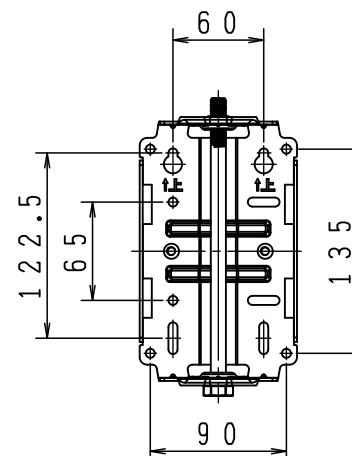
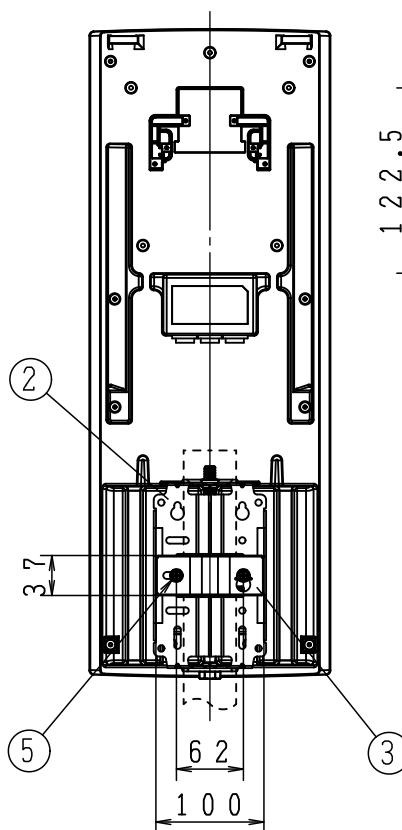


(※)寸法はマスト径48.6mmの場合を示す

※色識別；

- ・WG20-W：ホワイト
- ・WG20-B：ベージュ
- ・WG20-K：ブラック
- ・WG20-G：グレージュ
- ・WG20-C：ブラウン



【壁面取付位置図】



DHマーク(デジタルハイビジョン受信マーク)は、一般社団法人 電子情報技術産業協会が審査・登録された一定以上の性能を有するUHFアンテナ、UHF帯域(ch13~ch52)に対応したブースタに付与されるシンボルマークです。

RoHS指令2011/65/EU及び(EU)2015/863で定めた使用制限10物質対応が確認できた商品に表示する当社独自のマークです。

項目	規格
受信チャンネル(ch)	UHF13~52
動作利得(dB)	7.8~9.8
VSWR	2.5以下
前後比(dB)	10以上
半値幅(度)	84以下
出力インピーダンス(Ω)	75(F形)
耐風速(m/s)	50(破壊風速)
受風面積(m ²)	0.14
適合マスト径(mm)	φ22.0~48.6
方位角調整範囲(度)	±90
受信偏波	水平偏波のみ
金具重量(g)	壁面取付時：500 マスト取付時：600
備考	角柱□取付時：30~40mm スリムパイプ(別売)使用時：φ50mm以上

5	マスト保持金具用ボルト	鋼	ステンコート	2	M6×60
4	壁面マスト取付金具用ボルト	SUS		1	M10×190
3	マスト保持金具	処理鋼板		1	
2	壁面マスト取付金具	処理鋼板		1	
1	アンテナ本体	ASA		1	
番号	部品名	材質	仕上げ・処理	個数	備考

図種	外観図・仕様書	DAY 25.01.06	SCALE FREE	DWG. NO 0712115-241
名称	UHF平面アンテナ(水平偏波用)	承認	検図	設計
型名	WG20-□	浦部	山崎	清野