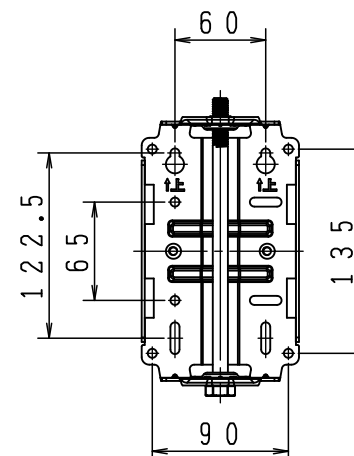
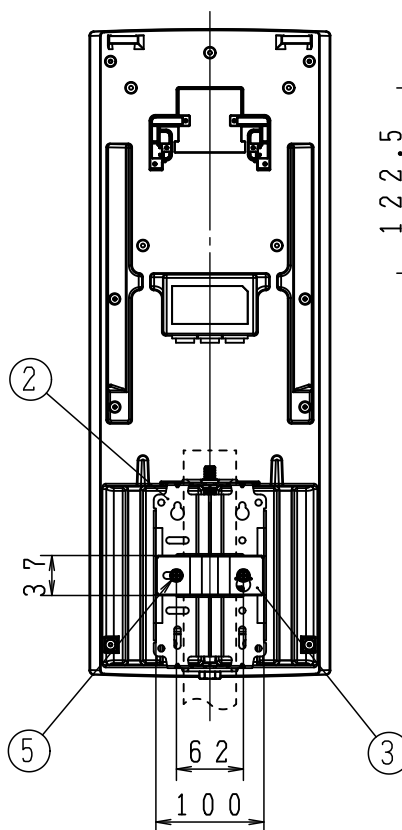


(※)寸法はマスト径48.6mmの場合を示す



【壁面取付位置図】

項目	規格
受信チャンネル (ch)	UHF 13~52
動作利得 (dB)	6.9~9.1
V S W R	2.5以下
前後比 (dB)	10以上
半値幅 (度)	95以下
出力インピーダンス (Ω)	75 (F形)
耐風速 (m/s)	50 (破壊風速)
適合マスト径 (mm)	φ22.0~48.6
方位角調整範囲 (度)	±90
受信偏波	垂直偏波のみ
金具重量 (g)	壁面取付時 : 500 マスト取付時 : 600
備考	角柱□取付時 : 30~40mm スリットパイプ (別売) 使用時 : φ50mm以上

5	マスト保持金具用ボルト	鋼	ステンコート	2	M6×60
4	壁面マスト取付金具用ボルト	SUS		1	M10×190
3	マスト保持金具	処理鋼板		1	
2	壁面マスト取付金具	処理鋼板		1	
1	アンテナ本体	ASA		1	
番号	部品名	材質	仕上げ・処理	個数	備考

※色識別 ;  
 ・WG20V-W : ホワイト ・WG20V-B : ベージュ  
 ・WG20V-K : ブラック ・WG20V-G : グレージュ  
 ・WG20V-C : ブラウン

図種	外観図・仕様書	DAY 24.03.15	SCALE FREE	DWG. NO 0712117-240
名称	UHF平面アンテナ (垂直偏波用)	承認	検図	設計
型名	WG20V-□	山崎	浦部	清野