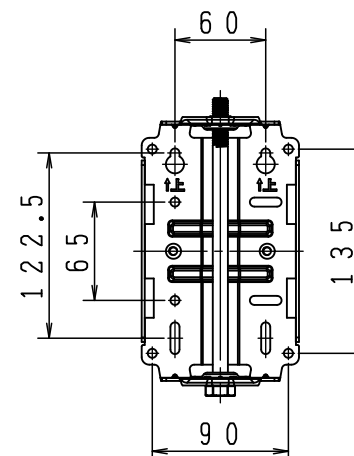
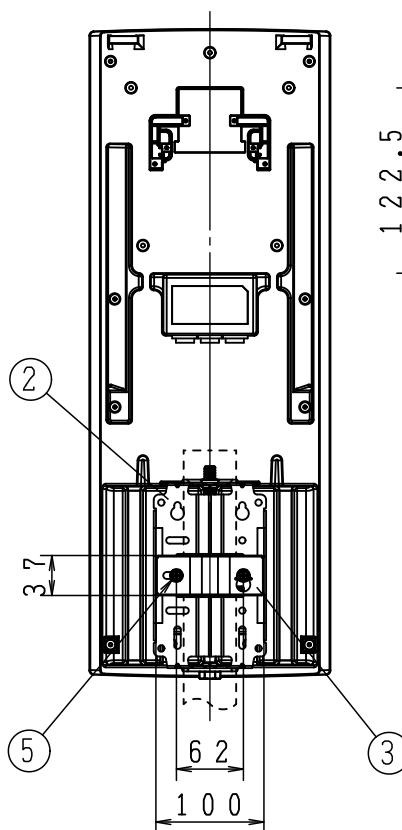


(*)寸法はマスト径48.6mmの場合を示す



【壁面取付位置図】

項目	規格
受信チャンネル(ch)	UHF13~52
動作利得(dB)	6.9~9.1
VSWR	2.5以下
前後比(dB)	10以上
半値幅(度)	95以下
出力レギュレーション(Ω)	75(F形)
耐風速(m/s)	50(破壊風速)
受風面積(m ²)	0.14
適合マスト径(mm)	φ22.0~48.6
方位角調整範囲(度)	±90
受信偏波	垂直偏波のみ
金具重量(g)	壁面取付時:500 マスト取付時:600
備考	角柱□取付時:30~40mm スリムパイプ(別売)使用時:φ50mm以上

5	マスト保持金具用ボルト	鋼	ステンコート	2	M6×60
4	壁面マスト取付金具用ボルト	SUS		1	M10×190
3	マスト保持金具	処理鋼板		1	
2	壁面マスト取付金具	処理鋼板		1	
1	アンテナ本体	ASA		1	
番号	部 品 名	材 質	仕 上 げ ・ 処 理	個 数	備 考

※色識別 ;
・WG20V-W:ホワイト ・WG20V-B:ベージュ
・WG20V-K:ブラック ・WG20V-G:グレー
・WG20V-C:ブラウン

図種	外観図・仕様書	DAY 25.01.06	SCALE FREE	DWG. NO 0712117-241
名称	UHF平面アンテナ(垂直偏波用)	承認	検図	設計
型名	WG20V-□	浦部	山崎	清野
SUN ELECTRONICS CO., LTD.				